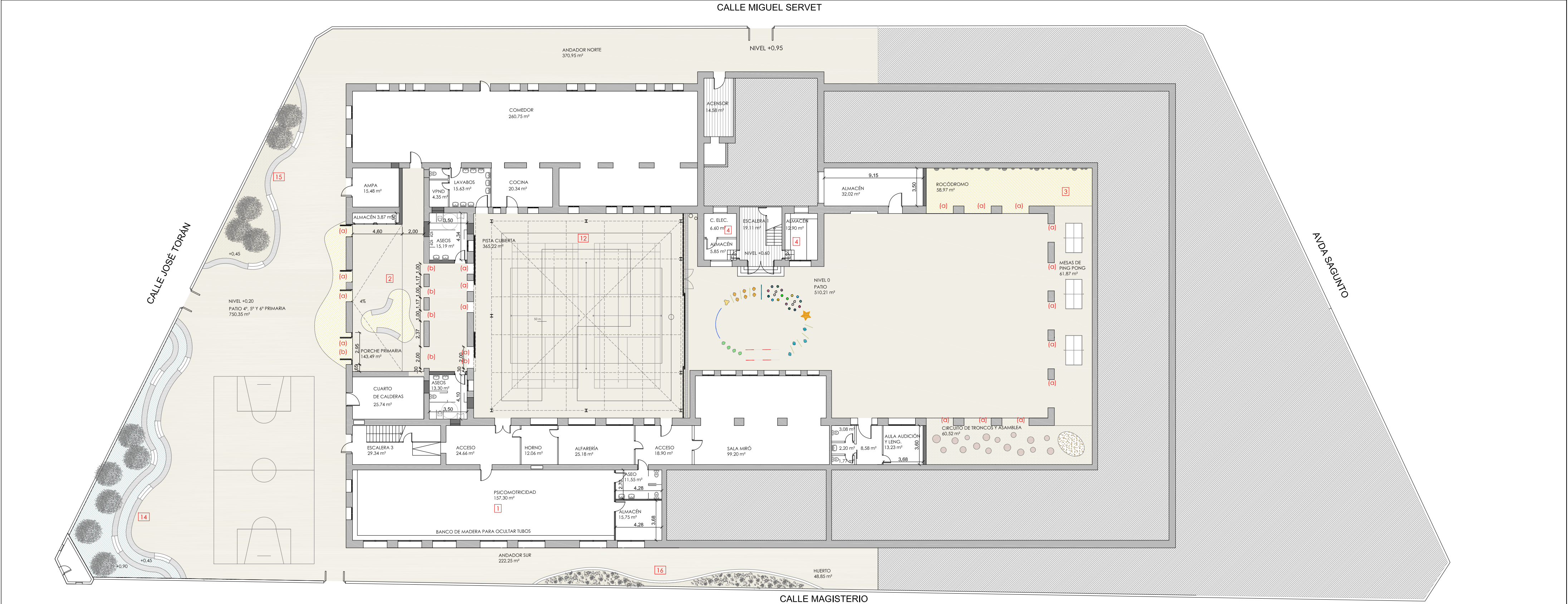


PLANTA BAJA



- ZONAS DE INTERVENCIÓN**
- Nueva aula de Psicomotricidad con aseos y almacén
  - Recuperación de zonas porticadas: demolición de los espacios existentes para su conversión en porche + aseos + acceso a comedor y armario almacén
    - Apertura de huecos en muro de carga. Rasgado de huecos existentes
    - Apertura de huecos en muro de carga. Nueva apertura
  - Recuperación de zonas porticadas: demolición de los espacios existentes para su conversión en porche + almacén+ aula de audición
    - Apertura de huecos en muro de carga. Rasgado de huecos existentes
  - Almacenes planta sótano. Sustitución de pavimentos y pintura

PLANTA SÓTANO

- Sala de usos múltiples. Redistribución interior para incorporación de la sala de lectura a la sala de usos múltiples.
  - Apertura de huecos. Demolición de tabiquería
- Sustitución de puertas interiores planta baja
- Aseos infantil. Planta baja. Redistribución interior de sanitarios y adecuación de instalaciones y revestimientos
- Reparaciones puntuales de fachadas de mortero y ladrillo
- Patio interior. Construcción de nuevo espacio destinado a gimnasio cubierto y climatizado
- Patio exterior. Construcción de grada y espacios de estancia con arbolado y césped artificial
- Patio exterior. Construcción de banco y espacios de estancia con arbolado y pavimento terrizo
- Patio exterior. Construcción de huerto elevado

SUPERFICIES CONSTRUIDAS

PLANTA	ESTADO ACTUAL	PROYECTO FASE1	SUP. COMPUTABLE
Planta sótano	1.517,76 m²	365,00 m²	365,00 m²
Planta baja	2.414,68 m²		2.414,68 m²
Planta principal	2.414,68 m²		2.414,68 m²
Planta ático	211,00 m²		211,00 m²
TOTAL	6.558,12 m²		5.405,36 m²

**GOBIERNO DE ARAGON**  
Departamento de Educación,  
Cultura y Deporte  
Gerencia de Infraestructuras y Equipamiento

**ESTUDIO a.m.a.**  
Paseo Independencia 34, 4ª Dcha  
T 976 30 12 20 - F 976 30 12 21  
50004 ZARAGOZA

arquitecto  
Jesús Marco Lombart

PROYECTO DE EJECUCIÓN DE OBRAS  
DE AMPLIACIÓN Y ADECUACIÓN DE LOS PATIOS  
Y REFORMA DEL CEIP ENSANCHE DE TERUEL. FASE I  
Calle Miguel Servet, Teruel

DICIEMBRE 2022  
1 / 250

ESTADO REFORMADO. PLANTAS SÓTANO Y BAJA